

CASO CLÍNICO: ABSCESO MAMARIO EN MUJER AMAMANTANDO

*GARCIA MARTINEZ B, **GARCIA MARTINEZ E, *FLORENSA CABRÉ Y, *JOUNOU LLOBERA M, *CREUS PUJOL D, *SANTANA DOMINGUEZ I

*Atención a la Salud Sexual y Reproductiva (ASSIR) de Lleida, **Facultad de Enfermería y Fisioterapia de Lleida, ***Complejo Hospitalario Universitario Insular de Canarias

INTRODUCCIÓN

- La **MASTITIS** es una de las causas médicas más frecuentes y primer motivo de abandono precoz e indeseado de la lactancia materna (LM).
- Se define como una afección inflamatoria del pecho, la cual puede acompañarse o no de infección.
- Su incidencia oscila entre el 3% al 33%, de las cuales entre el 74% al 95% ocurren en las primeras 12 semanas.
- Una de sus complicaciones es el **ABSCESO MAMARIO**, colección de pus dentro del tejido de la mama.

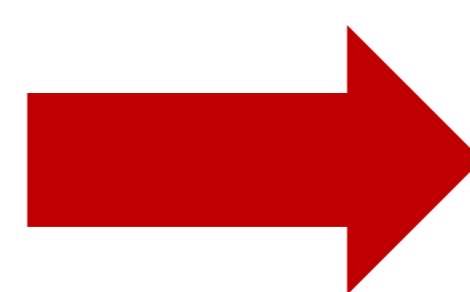
OBJETIVO

- Dar a conocer a través de un caso clínico el manejo para la resolución de un absceso mamario mediante el trabajo en equipo entre los profesionales de Atención Primaria y la Unidad de Mama hospitalaria, sin intervención quirúrgica y con el fin de mantener la lactancia materna.

MATERIAL Y MÉTODOS



- 20 años
- LM desde hace 1mes
- Tumefacción no dolorosa en mama izquierda

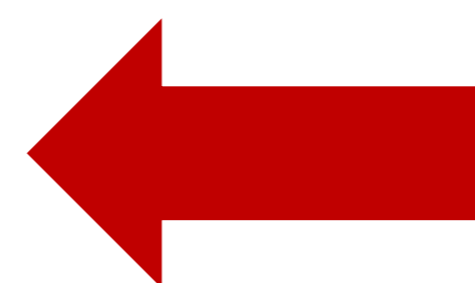
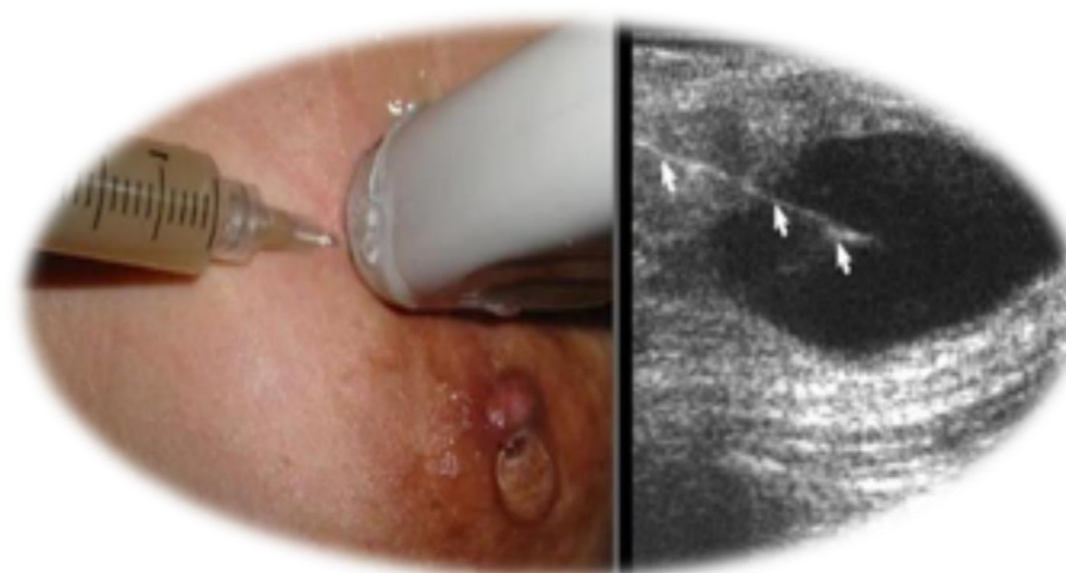


Exploración:

- Tumefacción definida de 10cm
- Secreción purulenta por el pezón
- No eritema
- Afebril
- No afección ganglios axilares

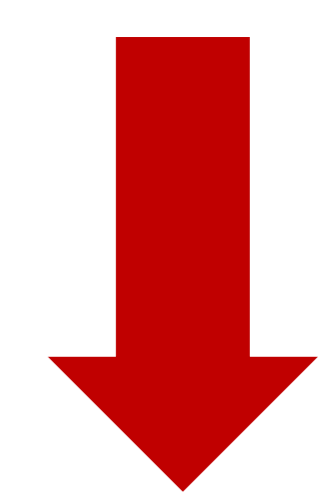
Tratamiento:

- Punción aspiración con aguja fina (PAAF) ecoguiada.
- Drenaje: 35ml exudado purulento.
- Cultivo: Stafylococcus Aureus MRSA
- ATB: Septrin forte 160mg/800mg (Trimetoprima/Sulfametoxazol) C/12h, 10días



Diagnóstico:

GALACTOCELE \neq ABSCESO



Imprescindible

- **NO** dejar de amamantar, continuar con LM
- Variar posturas
- Medidas físicas: masaje mamario



Ecografía:

- Lesión sólida con focos hipoeoicos compatibles con **ABSCESO MAMARIO**



CONCLUSIONES

- Mediante el seguimiento en el centro de Atención Primaria, pasados los 15 días se da por resuelto el problema con la completa desaparición de la tumoración y con el mantenimiento de una LM satisfactoria.